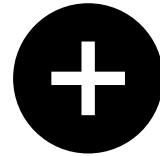


# Au cœur de l'humain avec connectoo

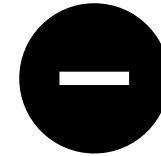
Aider les citoyens à apprivoiser le numérique



# Souvenirs d'apprentissages

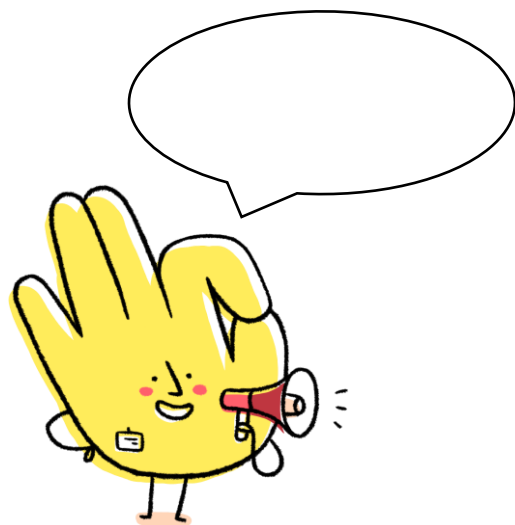


- agréables
- efficaces
- aisés

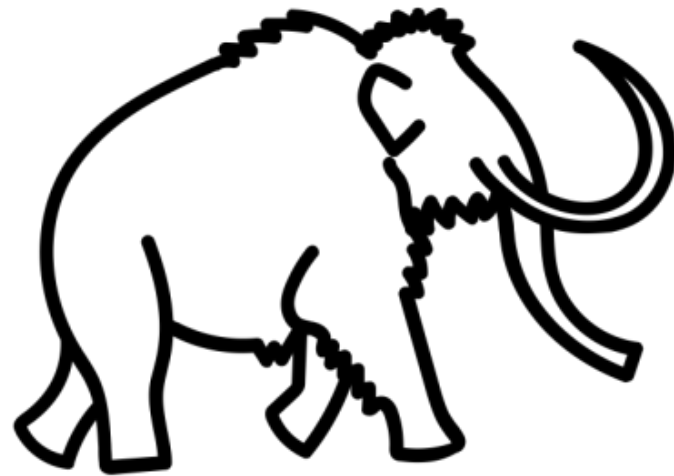


- désagréables
- inefficaces
- laborieux

# Les briques du mur entre l'apprentissage et moi



# Les réactions face au danger



# Activation du système limbique

→ réactions physiologiques

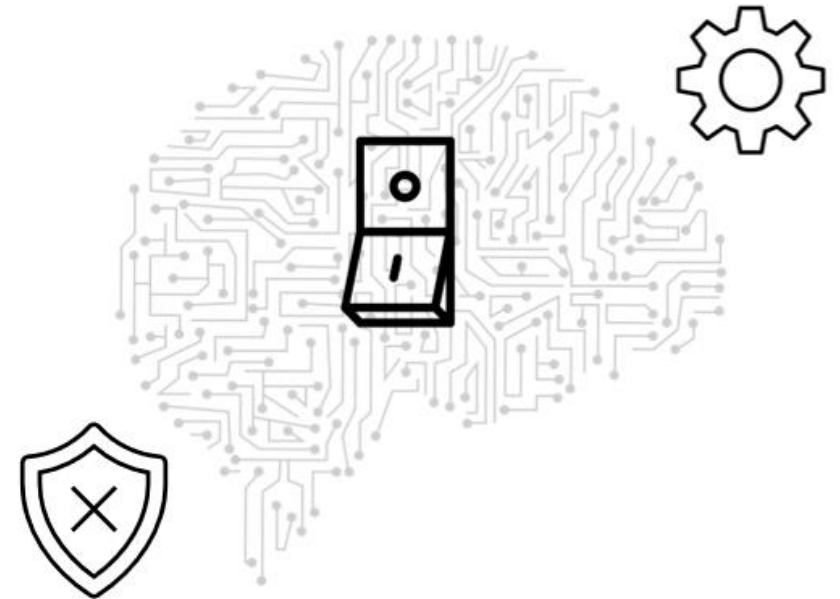
- ↑ rythme cardiaque
- ↑ rythme respiratoire
- ↑ tension artérielle
- ↑ sudation

→ préparation à se battre ou fuir ou se figer (F/F/F)

→ ressources déviées du cortex pré-frontal (cerveau 'pensant')

→ moins enclins à :

- prendre des risques
- essayer des nouveautés
- être créatifs
- évaluer correctement (objectivement)
- analyser, comparer...



# Les leviers pour apprendre

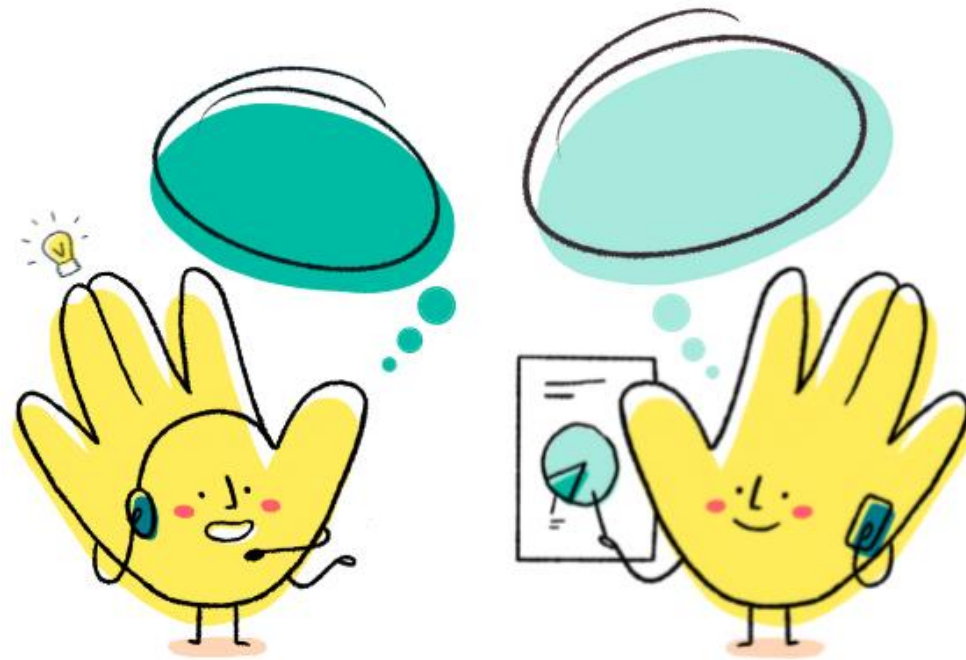
## Que (ne pas) faire ? Que (ne pas) dire ?

Pour...

- mettre en confiance
- enrayer une montée de stress
- dédramatiser



# Vos avis, vos questions



# La suite !



## Les rendez-vous connectoo

- Le parcours connectoo
- Le parcours connectoo+
- Les cafés connectoo
  - Vulgariser le langage informatique
  - Aborder l'erreur sous un angle constructif
  - S'entraîner à la communication inclusive



Merci !





# Bienvenue



Bienvenue dans cette formation **connectoo** !

Nous avons tout mis en œuvre pour que cette formation soit à la fois complète et agréable.

Afin que nous puissions vous contacter pendant la formation et vous tenir au courant des dernières modifications, de la suite du parcours ou encore de vos résultats, nous vous demandons de bien vouloir **inscrire votre email en accédant à votre profil** (hop, cliquez dans le coin supérieur droit de la plateforme !). Ces informations ne seront utilisées que dans le cadre de la formation connectoo !

L'évaluation globale du parcours est constituée de deux types d'évaluation :

- **l'évaluation continue à la fin de chaque module,**
- **l'épreuve finale** à laquelle vous pourrez accéder lorsque vous aurez réussi tous les modules, et dont les questions balayent toute la matière étudiée.

Pour ce qui est de la durée, comptez environ **1h par module** !)

N'hésitez pas à nous faire part de vos retours, nous en tiendrons toujours compte : ([connectoo@bosa.fgov.be](mailto:connectoo@bosa.fgov.be)) :

L'équipe connectoo



## Activités



Sondage



Caché pour les étudiants



FAQ - Questions fréquemment posées



Glossaire de la formation



### Progression du cours



1 Feedback 1 Contenu interactif 1 Glossaire 3 Pages

1 Mailing personnalisé 11 e-learning 6 Forums 6 Tests

1 Certificat personnalisé 1 Dossier

Dernière activité

## Module 1 - Les enjeux de l'inclusion numérique

...

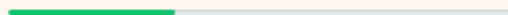
1 e-learning 1 Forum 1 Test



## Module 2 - Les problématiques liées aux usages du numérique

...

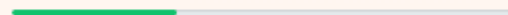
1 e-learning 1 Forum 1 Test



## Module 3 - L'apprentissage chez les adultes

...

1 e-learning 1 Forum 1 Test



## Module 4 - La conception de services et supports inclusifs

...

1 e-learning 2 Forums 1 Test



## Module 5 - Les bases de l'accompagnement au numérique

...

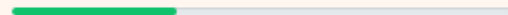
1 e-learning 1 Forum 1 Test



## Module 6 - Panorama des acteurs et services numériques essentiels

...

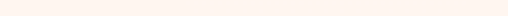
6 e-learning



## Évaluation finale

...

1 Test 2 Pages 1 Certificat personnalisé 1 Dossier



# Module 1 - Les enjeux de l'inclusion numérique



100% TERMINÉ

☰ L'étendue de l'exclusion numérique en Belgique



☰ Les formes de l'exclusion numérique



☰ Les visages de l'exclusion numérique



☰ Qu'en conclure ?



☰ Qu'avez-vous appris dans ce module ?



En 2022...

# 51%

de la population **avait rempli et envoyé des formulaires en ligne**, soit 11% de plus qu'en 2019

# 49%

n'avait donc toujours **pas de contact numérique avec les services publics.**

# Module 3 - L'apprentissage chez les adultes



100% TERMINÉ

- Introduction ✓
- Comment mémorise-t-on de nouvelles informations? ✓
- Comment les émotions interagissent-elle avec l'apprentissage? ✓
- Application concrète ✓
- Qu'avez-vous appris dans ce module? ✓



connectoo

## Zoom sur la mémoire de travail



Quand nous sommes face à ces nouvelles informations sensorielles, le premier système mnésique à s'enclencher est la **mémoire de travail**.

COMMENCER >





# Module 3 - L'apprentissage chez les adultes



100% TERMINÉ

≡ Introduction

≡ Comment mémorise-t-on de  
nouvelles informations? ≡ Comment les émotions  
interagissent-elle avec  
l'apprentissage? 

≡ Application concrète

≡ Qu'avez-vous appris dans ce  
module? 

## Le fonctionnement adaptatif (raisonnant, créatif, complexe) -

Pour tenter de comprendre et de mémoriser de nouvelles informations, nous avons besoin d'activer ce premier mode. C'est donc celui que nous souhaitons mobiliser chez quelqu'un qui s'adresse à nous avec une "difficulté numérique".



## Le fonctionnement automatique (réflexe, routinier, simplifié) +

Nul besoin d'un long discours pour comprendre que, si l'on est en mode survie, on est par contre très peu disposé à écouter calmement, à raisonner, à intégrer de nouveau contenus... **Les deux modes ne peuvent donc pas être mobilisés en même temps!**

# La conception de services et supports inclusifs



## Module 4 - La conception de services et supports inclusifs

75% TERMINÉ



☰ Pourquoi concevoir des services numériques inclusifs ?

☰ Qu'est-ce que le design inclusif ?

☰ Rédaction claire

☰ Qu'avez-vous appris dans ce module ?

## Qu'est-ce qu'une conception inclusive des services numériques ?



Interview de Périne Brotcorne, chercheuse à l'UCLouvain

## Résumé

Retrouvez le résumé de l'interview ci-dessous.



# Les bases de l'accompagnement au numérique

🔍

## Module 5 - Les bases de l'accompagnement au numérique



83% TERMINÉ

☰ Les étapes de l'accompagnement

☰ 1. L'accueil

☰ 2. Le diagnostic

☰ 3. L'intervention

☰ 4. La réorientation

## connectoo

Les 4 étapes de l'accompagnement



QUIT  
MO

### 1 Accueil

Établir un climat de confiance et comprendre la demande



### 2 Diagnostic

Évaluer le niveau de compétence numérique



### 3 Intervention

Donner des pistes



### 4 Réorientation

Rediriger vers le service adéquat



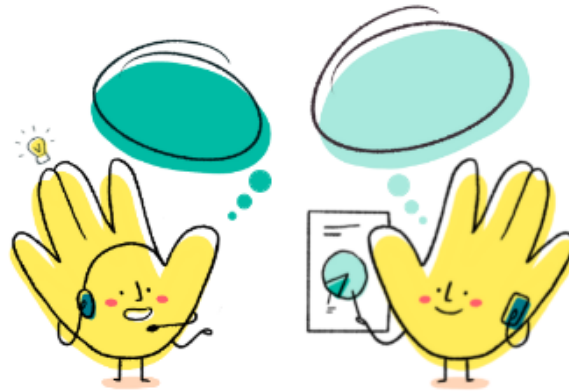
CONTINUER

# Réflexion sur ses apprentissages

Il est venu le temps de la **réflexion sur vos apprentissages**. Discutez sur les points suivants :

- Comment synthétiseriez-vous vos acquis de cette formation ?
- Comment allez-vous transformer ces acquis en actions concrètes dans le retour au poste de travail ?

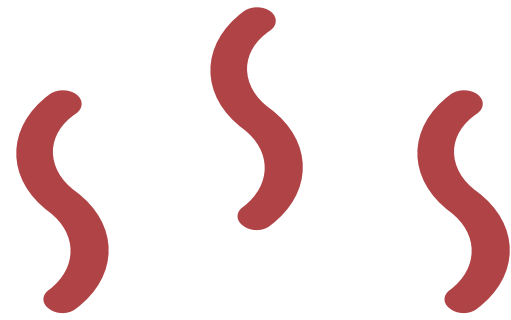
**Ajoutez** une discussion ci-dessous, ou bien **répondez** à une de celles déjà créées. Vous serez **notifié.e par mail** si quelqu'un répond à votre post.



Ajouter une discussion

Discussion	lancée par	Dernier message ↓	Réponses ✓	M'abonne
☆ cantonner	Frédéric [redacted] 16 oct. 2023	Frédéric [redacted] 16 oct. 2023	0 1	<input type="checkbox"/>
☆ Réorientation	GERALDINE [redacted] 13 juin 2023	Belinda [redacted] 13 oct. 2023	5 1	<input type="checkbox"/>





Vulgariser le langage informatique

Aborder l'erreur de façon constructive

Instaurer un climat de confiance

S'entraîner à la communication inclusive

