

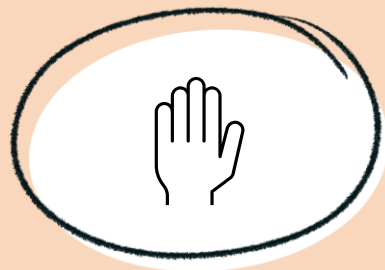
# Langage informatique, c'est la panique !

Comment éviter le jargon et mieux vulgariser





## Avant de commencer, quelques bonnes pratiques





# Réflexion

**Les mots ou concepts qui  
coincident**



# Les mots ou concepts qui coïncident 1/3



Login



Navigateur



Arobase



Scroll



Phishing



Cookies





## Les mots ou concepts qui coïncent 2/3

RECHERCHE  
MOTEUR ADSL COMPRENDRE SATURER ARRETER TOUCHES  
DIFFERENTS PILE DECONNECTER SENDS CONSULTER UTILISATION DE ITSME DRIVER CLAVIER  
PRISE ROUTER S'ENREGISTER SYSTEME CARTE WIFI COMME D'IDENTITE HARDWARE  
DEBIT DISQUE LIMITE SPF AUSSI ALLER LOGIN TERMES ANGLAIS SITE VOILA RAM DUR INTERNE  
RELAIS MODEM MERE TYPE D'EXPLOITATION CONFIANCE DOSSIER ESSAYER SOFTWARE FAVORIS  
RACCOURCI CONNEXION CPL PERIPHERIQUE NAVIGATEUR



## Les mots ou concepts qui coïncident 3/3

Vous demandez à un usager "comment avez-vous fait pour aller sur notre site internet ?".  
Il vous explique "j'ai ouvert l'écran et j'ai cliqué sur la case en haut, c'est ça ?".

Vous répondez...

1. Oui tout à fait, dans cette case vous devez taper l'adresse [www.siteweb.be](http://www.siteweb.be)
2. Oui tout à fait, dans la barre d'url vous devez taper l'adresse [www.siteweb.be](http://www.siteweb.be)
3. Oui tout à fait, dans la case dont vous parlez (qu'on appelle barre d'url),  
vous devez taper l'adresse [www.siteweb.be](http://www.siteweb.be)



**Comment vulgariser**



## Expliquer, clarifier, simplifier les TERMES 1/2

**Expliquer** l'origine (étymologie, causes, raisons, évolution...)

**Simplifier** la langue (vocabulaire, longueur et structure des phrases)





## Expliquer, clarifier, simplifier les TERMES 2/2

- **Expliquer** l'origine (étymologie, causes, raisons, évolution...)
- **Simplifier** la langue (vocabulaire, longueur et structure des phrases)

### Eviter

#### Structure

- Phrases complexes

#### Vocabulaire

- Anglicismes, mots à la mode
- Termes ambigus, connotés
- nominalisations



### Privilégier

#### Structure

- Phrases courtes

#### Vocabulaire

- Termes déjà utilisé par votre interlocuteur
- Verbes d'action



## Expliquer, clarifier, simplifier la STRUCTURE 1/2

- Montrer le **but**, l'objectif, l'utilité
- Détailler le "comment", les **étapes**
- **Sélectionner** les informations importantes, **résumer**, pointer l'essentiel
- **(Ré)organiser**, (re)structurer, faire apparaître la logique / les liens



## Expliquer, clarifier, simplifier la STRUCTURE 2/2

- Montrer le **but**, l'objectif, l'utilité
- Détailler le "comment", les **étapes**
- **Sélectionner** les informations importantes, **résumer**, pointer l'essentiel
- **(Ré)organiser**, (re)structurer, faire apparaître la logique / les liens

### Éviter

#### Structure

- Retours en arrière

#### Contenu

- Détails techniques
- Historique complet



### Privilégier

#### Structure

- Progression par étapes
- Un concept à la fois

#### Contenu

- Résumé
- Grandes étapes



## Symboliser 1/2

### Analogie

= parallélisme entre :

- le terme/concept nouveau ET
- un autre concept (image, histoire...) déjà connu, plus concret, plus fun et donc plus parlant...



## Symboliser 2/2

### Analogie

= parallélisme entre :

- le terme/concept nouveau ET
- un autre concept (image, histoire...) déjà connu, plus concret, plus fun et donc plus parlant...

### Métaphore

IMPLICITE

... sans expliquer  
en quoi elle a des points communs avec le  
terme/concept  
que l'on cherche à faire comprendre

### Comparaison

EXPLICITE

... en explicitant  
clairement/systematiquement  
en quoi elle éclaire  
le terme/concept non connu



# Comparer, utiliser une METAPHORE 1/2

pour renvoyer à quelque chose de connu

- **Reformuler** (synonymes, analogies)
- Attirer l'attention, créer l'intérêt, **motiver**



## Comparer, utiliser une METAPHORE 2/2

pour renvoyer à quelque chose de connu

- **Reformuler** (synonymes, analogies)
- Attirer l'attention, créer l'intérêt, **motiver**

### Eviter

#### Contenu

- Références à des domaines trop spécifiques
- 'Private jokes'



### Privilégier

#### Contenu

- Analogies parlantes pour votre public
- Symboles visuels
- Humour

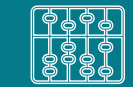


**Exerçons-nous !**





20 min



En sous-  
groupes

## Consignes

En sous-groupe, 3 défis :

- **30''** pour expliquer : le signe @
- **5'** pour comparer ou utiliser une métaphore : le navigateur
- **5' à 10'** pour reformuler un texte



## Comment puis-je me connecter avec itsme ?

Tout d'abord, vous devez créer un compte itsme dans l'application. Ceci est possible via votre eID (vous devez naturellement l'utiliser en combinaison avec un lecteur de carte sur votre ordinateur) ou via les banques partenaires d'itsme : Belfius, PNB Paribas Fortis, ING en KBC.

L'inscription lie votre identité au compte itsme. Lors de l'inscription, il vous sera également demandé d'entrer votre numéro de GSM et de définir un code de sécurité de 5 chiffres (ou si votre appareil le permet, il est également possible avec la reconnaissance d'empreintes digitales ou TouchID). Ceci connecte le code de sécurité que vous avez choisi à votre carte SIM et votre appareil mobile.

La combinaison de la carte SIM, de l'appareil mobile et du code de sécurité est importante ici. Sans carte SIM, l'application ne peut pas être utilisée sur un appareil mobile. Sans code de sécurité, l'authentification de l'identité n'est pas possible lors d'une procédure de connexion.

En cas de perte ou de vol de l'appareil sur lequel vous utilisez l'application itsme, votre compte itsme® doit être bloqué immédiatement.

Lors de la connexion sur **mypension.be**, vous êtes simplement invité à ouvrir l'application itsme et à entrer votre code de sécurité (ou empreinte digitale) et vous êtes immédiatement connecté.

Pour plus d'informations, visitez le site <https://www.itsme.be>.



# Restitutions



# Retours

## Retours

- Qu'avez-vous répondu pour les 3 exercices précédents ?
- Qu'est-ce qui fonctionne le mieux ? Pourquoi ?

## En conclusion

- Qu'avoir en tête avant de choisir la meilleure façon de vulgariser (dans un contexte donné) ?



## Apports 1/3

### Connaître son public

- références culturelles (selon l'âge, les origines...)
- maîtrise de la langue
- centres d'intérêt
- parcours scolaire
- rapport à l'apprentissage
- ...



## Apports 2/3

### **Connaître son public**

- Références culturelles (selon l'âge, les origines...)
- Maîtrise de la langue
- Centres d'intérêt
- Parcours scolaire
- Rapport à l'apprentissage
- ...

### **Faire émerger les représentations**

- Comprendre ce que notre public met déjà derrière les termes utilisés
- Faire verbaliser ce qui a déjà été intégré/compris (ou pas)
- Observer les réflexes, les gestes spontanés
- ...



## Apports 3/3



### **Connaître son public**

- Références culturelles (selon l'âge, les origines...)
- Maîtrise de la langue
- Centres d'intérêt
- Parcours scolaire
- Rapport à l'apprentissage
- ...

### **Faire émerger les représentations**

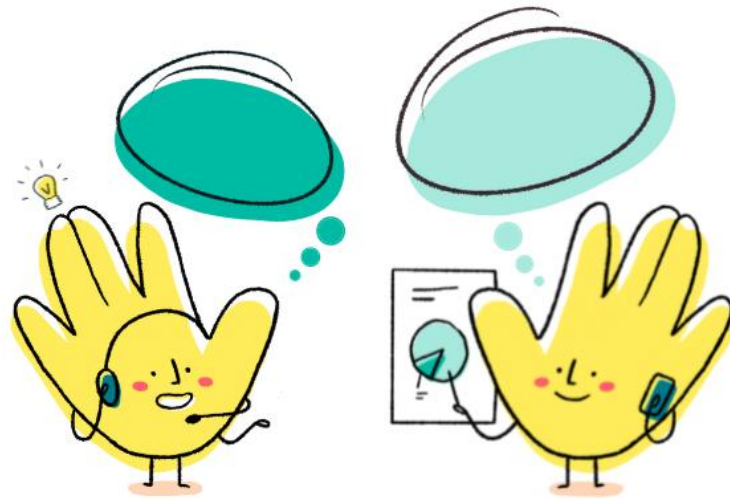
- Comprendre ce que notre public met déjà derrière les termes utilisés
- Faire verbaliser ce qui a déjà été intégré/compris (ou pas)
- Observer les réflexes, les gestes spontanés
- ...

### **Vérifier : s'assurer de la bonne compréhension**

- En observant le non verbal
- En faisant répéter / reformuler / refaire
- En posant les bonnes questions (ouvertes)

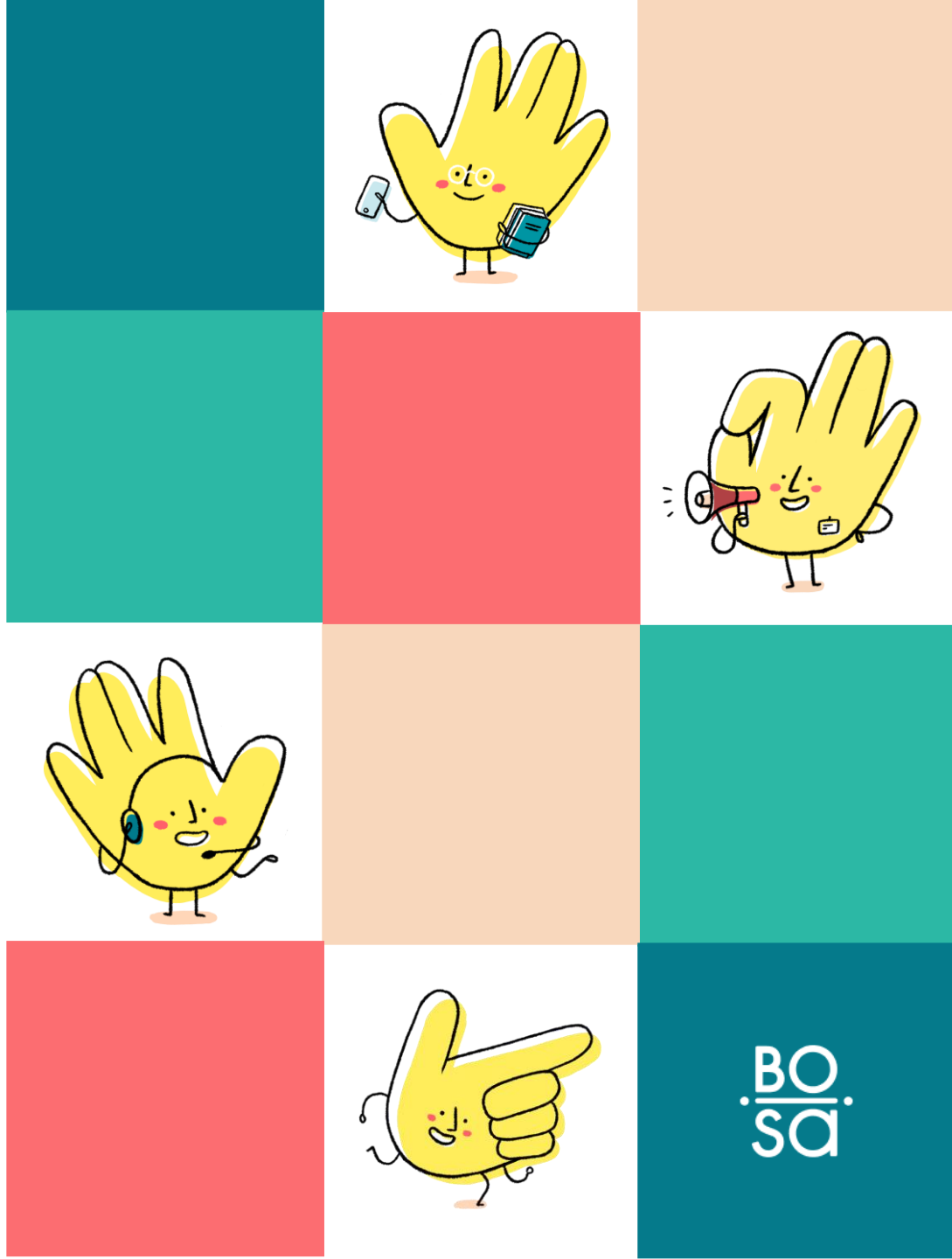


## Questions & conclusion





Merci !



BO  
SA