

The background of the slide is a grid of various human silhouettes in shades of blue, representing a diverse group of people. The silhouettes are arranged in a grid pattern, with some overlapping. The overall color scheme is monochromatic blue.

WETECHCARE

Administration et inclusion numérique
Comment mieux accompagner les publics ?

19 Octobre 2023

WE**TECH**CARE

Une asbl créée pour mettre la technologie au service du progrès social.



3 antennes : Paris, Bruxelles, Genève

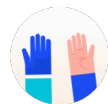
 [WeTechCare.org](https://www.wetechcare.org)

Nos métiers



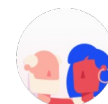
Sensibilisation

Nous décryptons les enjeux de l'inclusion numérique et mettons en lumière des initiatives inspirantes



Mise en capacité & formation

Nous accompagnons les personnes fragiles via de la formation en ligne et présentielle. Au total, ce sont plus d'un million de personnes accompagnées depuis la création de l'association



Conduite du changement

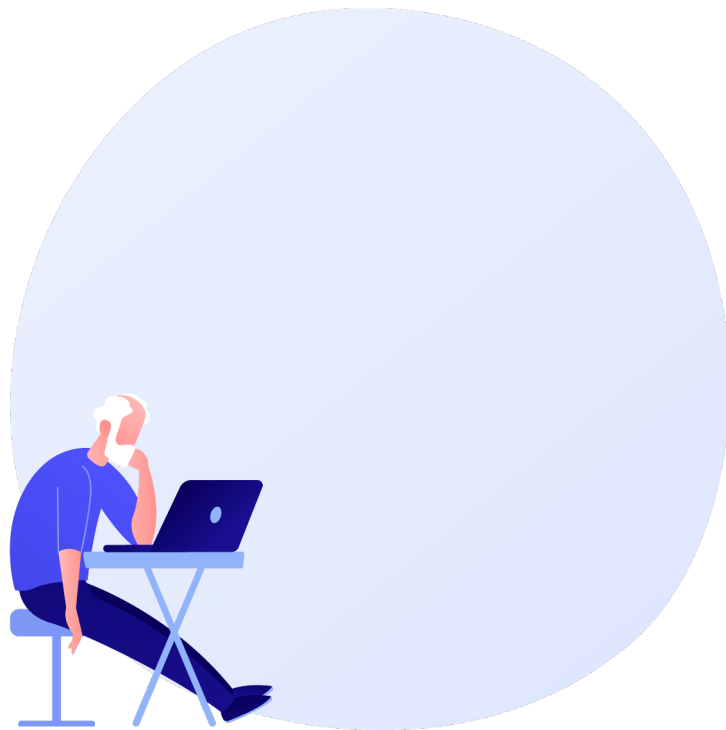
Nous avons accompagné plus de 100 acteurs dans la mise en place de dispositifs numériques inclusifs.

La fracture numérique, c'est quoi ?

Un enjeu de taille pour la société actuelle !

46%

DE LA POPULATION BELGE
présente un risque d'exclusion fort



L'inclusion numérique : une responsabilité partagée

Des parties prenantes multiples aux positionnements complémentaires

Parties prenantes

Opérateurs
de services



Etat fédéral,
Mécènes
nationaux



Les régions



Médiation
sociale



Médiation
numérique



Rôle

Dématérialiser sans exclure :
penser des services et des
parcours usagers inclusifs, en
capitalisant sur une logique
de « reverse innovation »

**Proposer des initiatives et
des actions à l'échelle de
toute la Belgique.**



**Rendre lisible, visible et
coordonner l'offre
d'inclusion du territoire :**
structurer et animer un
réseau d'aidants numériques
et encourager les projets
collectifs

**Assurer l'accès aux droits en
détectant les difficultés et en
orientant vers des solutions
adaptées :** assistance,
formation, orientation

Autonomiser les publics sur le
socle de **compétences
numériques de base**
(naviguer sur internet, utiliser
le mail, ...), diffuser une culture
numérique

Les défis de l'inclusion numérique pour l'administration

Les enjeux stratégiques

Créer des services inclusives

Contribuer à l'Inclusion numérique

Accessibilité de service en ligne

- Loi du 19 juillet 2018 (UE D)
- Digital Inclusion by Design Index

Facilitation des nouveaux usages

- Faire connaître
- Faire à la place
- Apprendre à faire

Mesure d'impact en continue

- Efficacité
- Coûts
- Qualité de service

Engagement sociétal et solidaire

- Consortium
- Financement de projets
- Appels à projets

Quels acteurs pour se faire conseiller ou/et pour opérer ?

Quelques pistes : Groupes de travail, experts IN (type associatif, public et consultance), universités,

Nos solutions pour soutenir l'administration en ligne

Un équilibre entre stratégie, prise d'initiatives et mesure d'impact



Diagnostic et cadrage de projet d'inclusion numérique

Cartographie des acteurs de l'inclusion numérique

Observatoire de l'accompagnement numérique

Définition de parcours d'inclusion numérique

Etudes qualitatives et quantitatives

Veille



Déploiement de solutions d'accompagnement adaptées

Production de contenu

Animation de communauté

Structuration de réseaux de partenaires

Conception de programmes d'accompagnement

Déploiement d'environnements d'apprentissage sur mesure



Analyse de l'impact généré auprès des publics

Suivi en temps réel des usages via la donnée de nos plateformes

Création et mise à disposition de tableaux de bord sur mesure

Optimisation en continu de nos actions grâce à la donnée

Deux cas d'usage sur la thématique pension

Administration en ligne et les Aînés



Cnav Retraite
& Action
sociale
— Sécurité sociale —

SECURITE SOCIALE
**l'Assurance
Retraite**
Île-de-France

Comment rapprocher les retraités des services en ligne liés à leur pension et aller plus loin ?

Diagnostic, outillage du réseau, pilote et déploiement et conduite d'une étude

Carsat Retraite
& Santé
au travail
— Languedoc-Roussillon —

Comment structurer une démarche d'IN déjà amorcée ?

Appui méthodologique, animation, montée en expertise des partenaires

1 2 3 DiGiT

La plateforme gratuite pour développer vos projets d'**inclusion numérique**

Les contenus pédagogiques de référence pour développer ses usages numériques

Des parcours pédagogiques composées de capsules e-learning pour développer ses usages sur tous les aspects de la vie quotidienne

Un espace dynamique d'animation et d'interaction pour se former en continu

Newsletter, invitation à des rencontres virtuelles, coin média et forum

NEW ! Un tableau de bord et des possibilités d'interactions

Thématique des contenus les plus demandés, activité sur la plateforme, aidants référencés et offre de service proposée



9.000 utilisateurs

+360% en 2021



1.300 structures

+250% en 2021



**Plus de 100
contenus en ligne**

Français et Néerlandais

Merci et à bientôt

Retrouvez nous sur wetechcare.org

