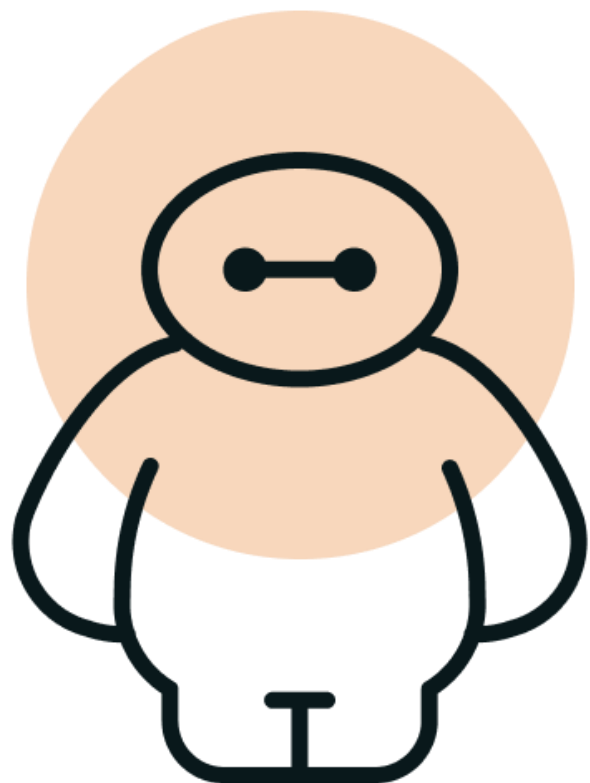


Outil d'attribution à une famille de fonctions

SPF BOSA
Fondation RH

bip bip bip ...



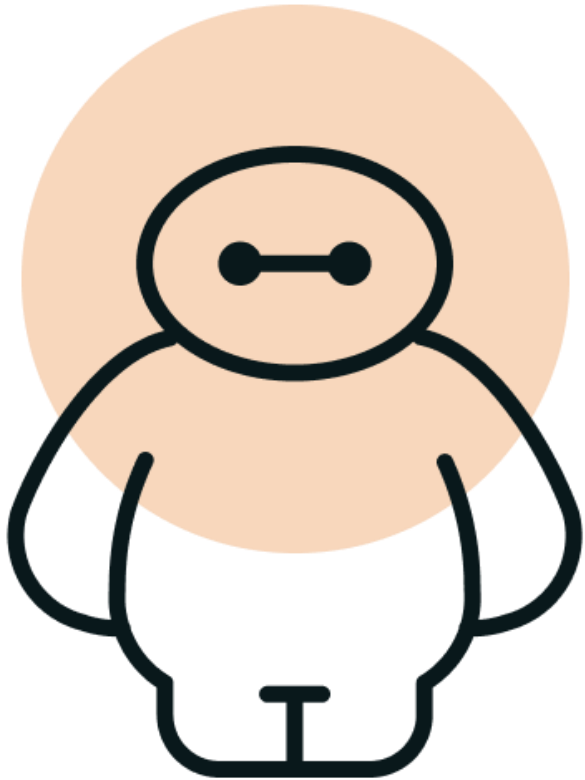
Bonjour je suis CartoBot.

Je vais te poser quelques questions. Clique sur la réponse voulue et selon tes choix je te proposerai une famille de fonctions.

Tu es prêt ? Clique sur 'COMMENCER'.

COMMENCER

Encore une fois ?



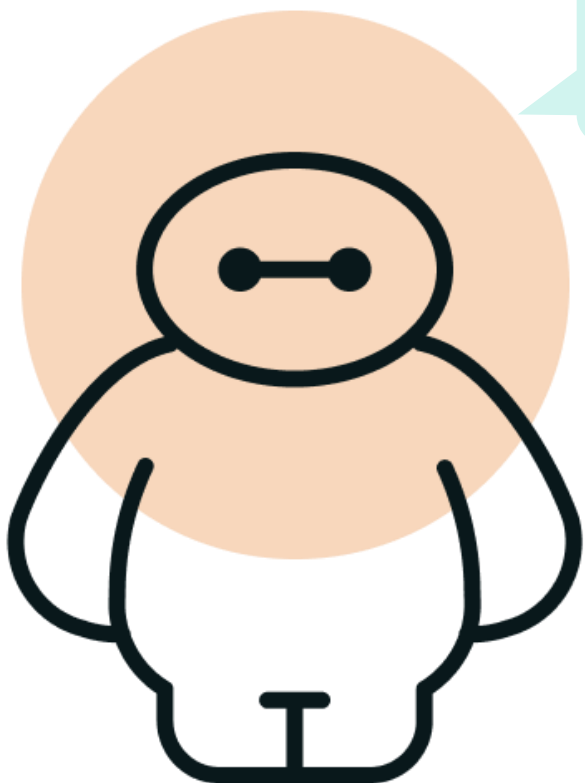
CartoBot est toujours partant.

..... bip bip réinitialisation du système bip bip

Ça y est, je suis prêt.

RECOMMENCER

La fonction dirige-t-elle des collaborateurs ?



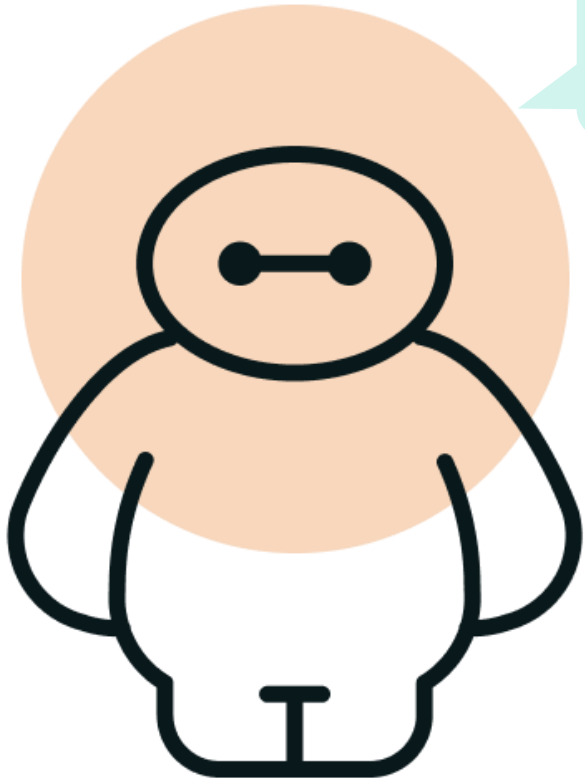
En fait un 'supérieur hiérarchique' c'est un agent qui a reçu la responsabilité d'un service/d'une équipe par le directeur général (ou le fonctionnaire dirigeant) et qui l'exerce en direct. (AR du 14/01/2022 Article 2. 7°)

La fonction ne dirige pas hiérarchiquement

La fonction dirige hiérarchiquement

OUI mais la fonction est axée sur la coordination de collaborateurs dans le cadre de projets

Quel est le temps (environ) consacré aux activités de direction ?



*Il faut inclure la fixation des objectifs, le planning, la coordination, le coaching ...
Oui je sais, elle n'est pas facile cette question, courage.*

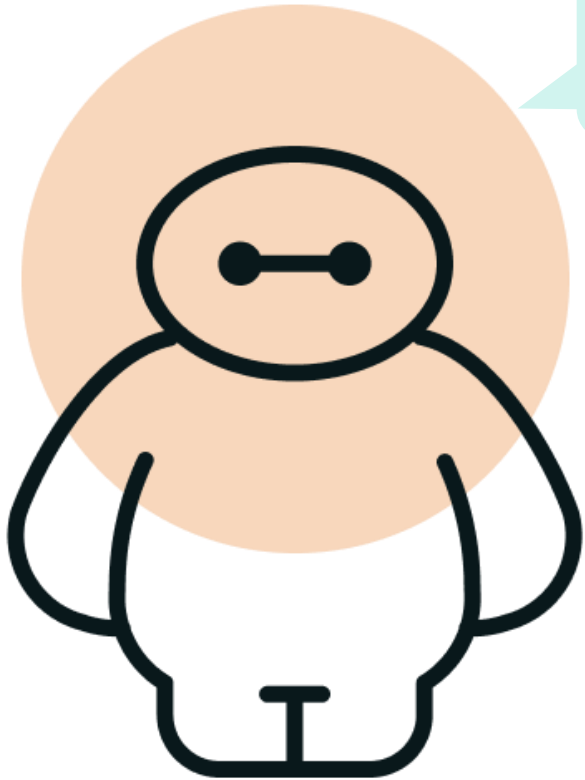
Moins d' 1/3 de son temps

Plus d' 1/3 de son temps

Tu t'es trompé(e) ?

RECOMMENCER

Quels types de projets la fonction coordonne-t-elle ?



Encore une question et nous y sommes ! Je sens que nous touchons au but !

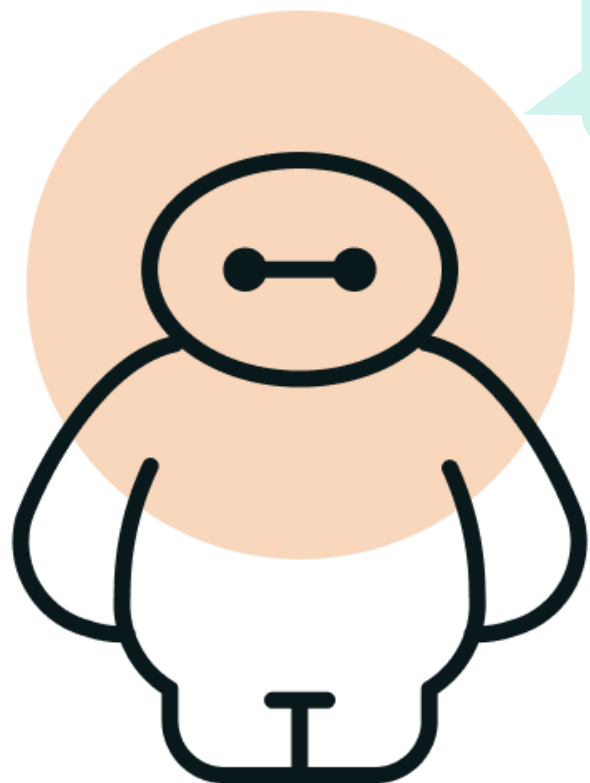
Des projets purement techniques, liés à la construction, aux bâtiments, aux routes ...

D'autres types de projets

Tu t'es trompé(e) ?

RECOMMENCER

La direction est-elle axée sur :



Tu avances comme un pro ! Continues ! Je sens que tu y es presque.

La coordination opérationnelle et la supervision des activités quotidiennes d'une équipe sur base d'objectifs déterminés

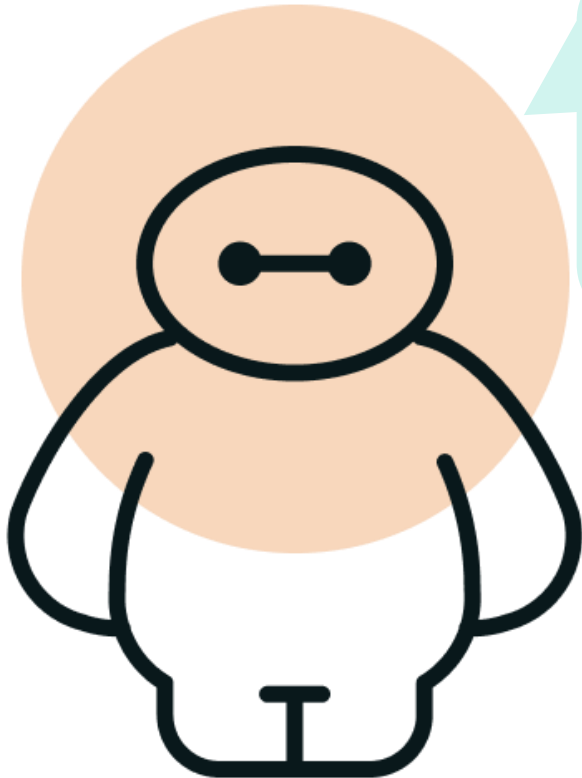
La détermination des objectifs pour un ensemble d'activités et de collaborateurs et la contribution à l'actualisation de la stratégie

La détermination de la stratégie pour un domaine ou une entité et diriger les activités et les équipes

Tu t'es trompé(e) ?

RECOMMENCER

La fonction a-t-elle principalement un rôle de support, d'accompagnement ou d'intermédiaire ?



Par exemple :

- *support au management, à une entité (équipe, service, division, direction ...) ou à l'organisation ;*
- *accueil et service aux clients ;*
- *missions d'accompagnement physique, psychique et/ou social de personnes ;*
- *médiation entre différentes parties ;*
- ...

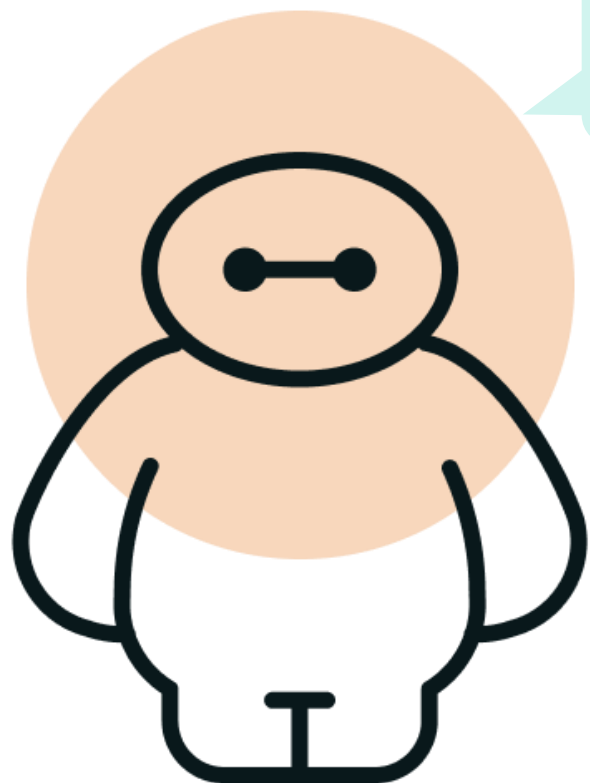
OUI

NON

Tu t'es trompé(e) ?

RECOMMENCER

La fonction est-elle axée sur :



À toi de jouer ! Quelle est la réponse qui convient le mieux ?

La médiation, la négociation ou l'accompagnement

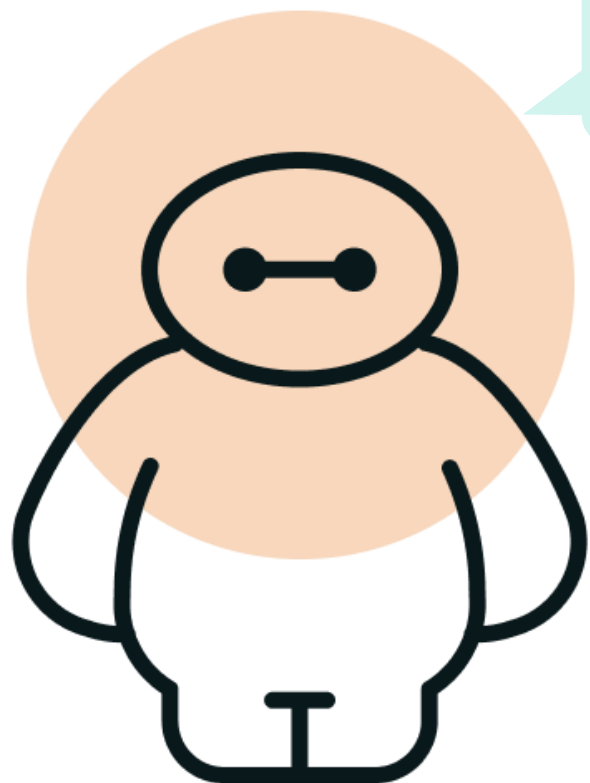
Le support administratif, organisationnel ou stratégique au management, à une entité (équipe, service, division, direction) ou aux clients

AUTRE

Tu t'es trompé(e) ?

RECOMMENCER

La fonction est-elle axée sur :



Voyons voir, quel sera ton prochain choix ?

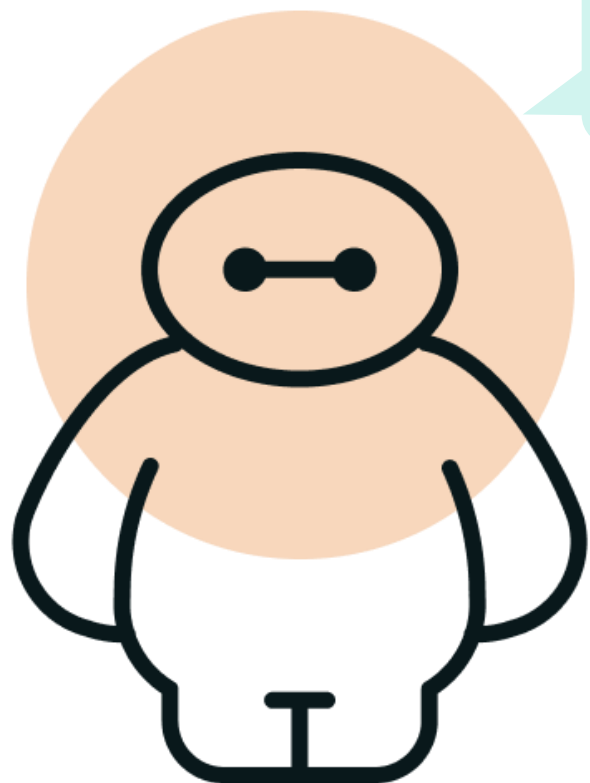
La médiation et/ou la négociation entre différents intérêts de groupes, d'organismes, d'institutions ...

L'accompagnement de personnes en ce qui concerne leurs besoins physiques, psychiques et/ou sociaux

Tu t'es trompé(e) ?

RECOMMENCER

La fonction est-elle axée sur :



Hmm, c'est un choix important. Qu'en penses-tu ?

Le développement d'une expertise dans un domaine

Le développement et l'implémentation d'outils dans l'organisation

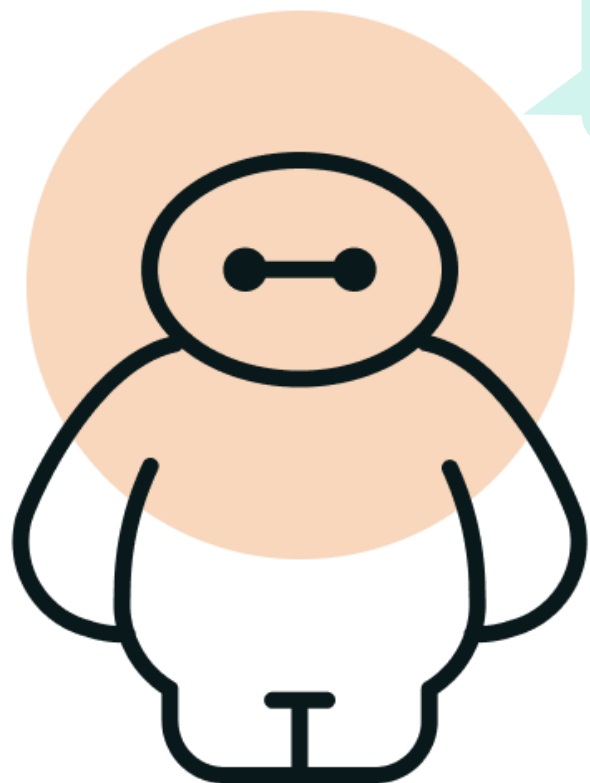
La gestion de projets (techniques, logistiques, autres)

AUTRE

Tu t'es trompé(e) ?

RECOMMENCER

La fonction est-elle axée sur :



Quel chemin prends-tu maintenant ? CartoBot est tout excité !

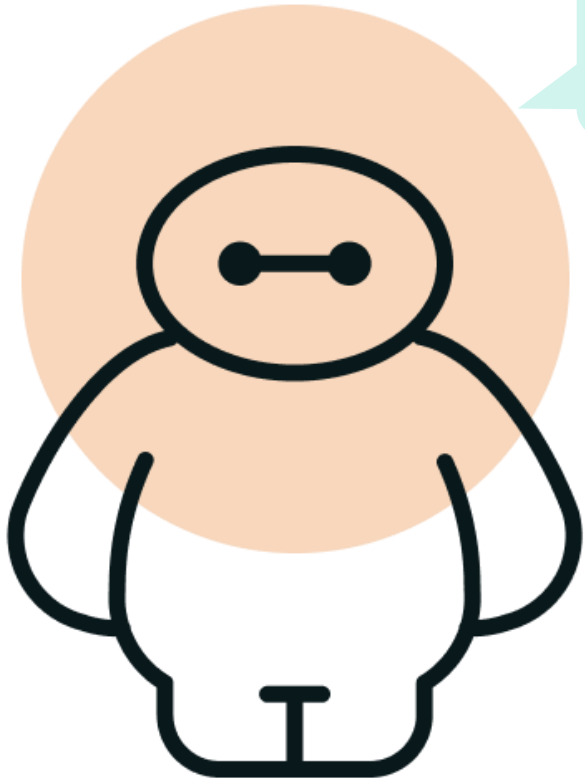
Du support administratif, d'organisation et de facilitation pour un client ou un service

Des conseils et un soutien (organisationnel, administratif et/ou dans le domaine) au management

Tu t'es trompé(e) ?

RECOMMENCER

La fonction coordonne-t-elle des projets (techniques, logistiques, autres) ?



CartoBot est curieux ! Que vas-tu choisir ?!

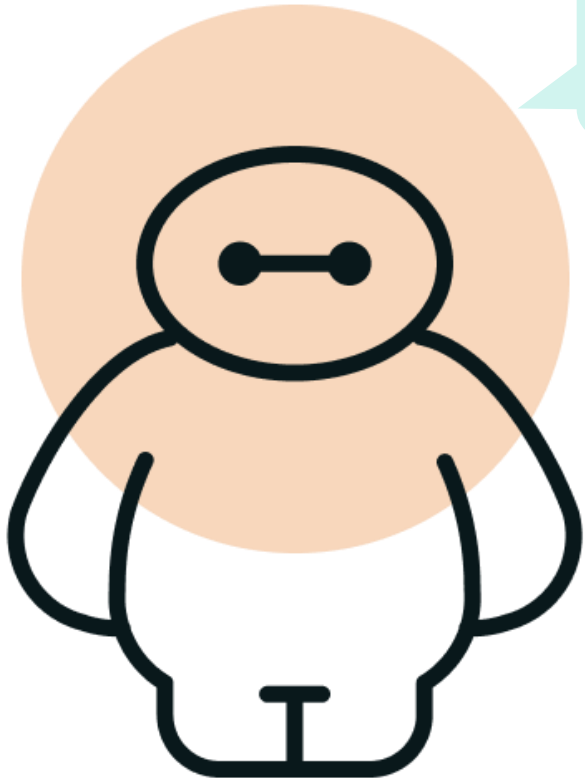
OUI

NON

Tu t'es trompé(e) ?

RECOMMENCER

La fonction s'occupe-t-elle principalement de tâches techniques comme l'entretien de machines, la sécurisation de bâtiment, l'entreposage de biens ... ?



Je me demande où tout cela va nous mener ...

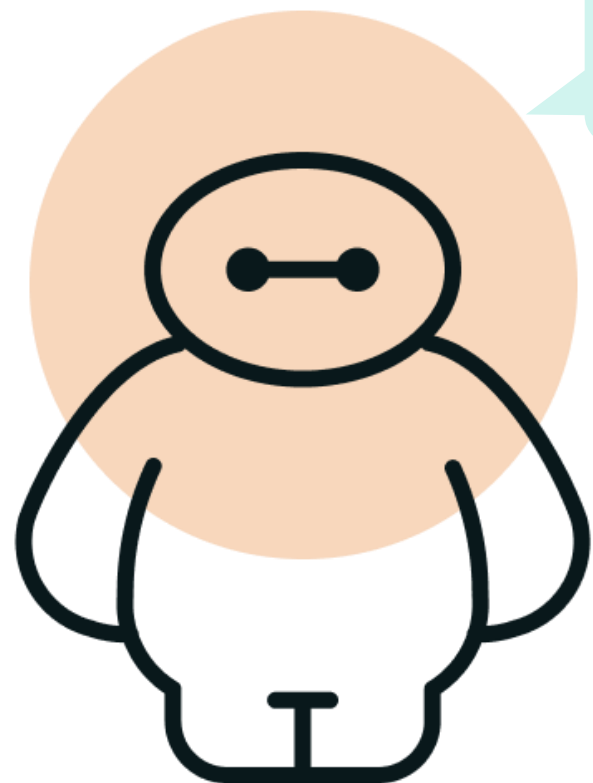
OUI

NON

Tu t'es trompé(e) ?

RECOMMENCER

La fonction est-elle axée sur :



Wow, j'ai les circuits qui chauffent !

L'installation, le maniement et l'entretien de machines, d'appareils, de véhicules et/ou d'équipement technique

La réception, l'entreposage et le maniement de biens (tel que des objets d'art, des aliments, des documents, des livres, du matériel bureautique ...)

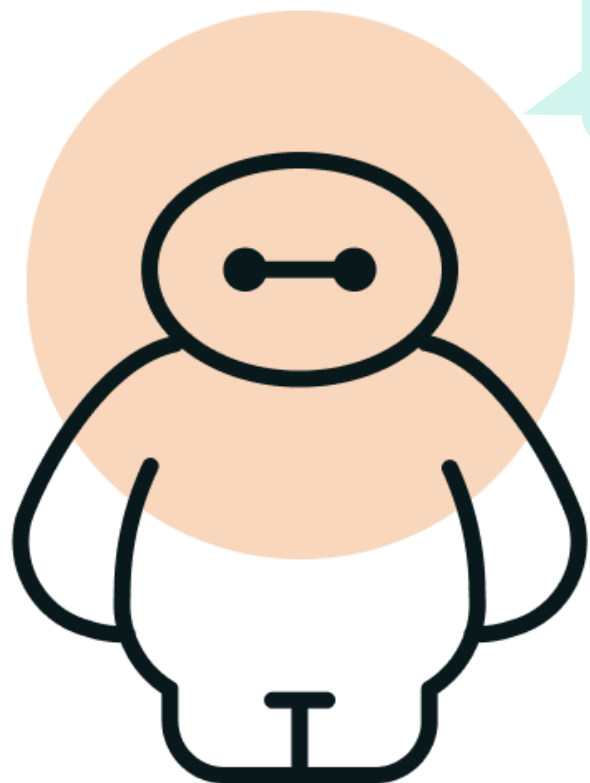
L'entretien et la sécurisation de bâtiments ou de lieux publics

AUTRE

Tu t'es trompé(e) ?

RECOMMENCER

La fonction est-elle axée sur :



** Exemples de données : dossiers, textes, mesures, besoins IT, statistiques, résultats de tests ...*

Des contrôles (ou audits ou inspections)

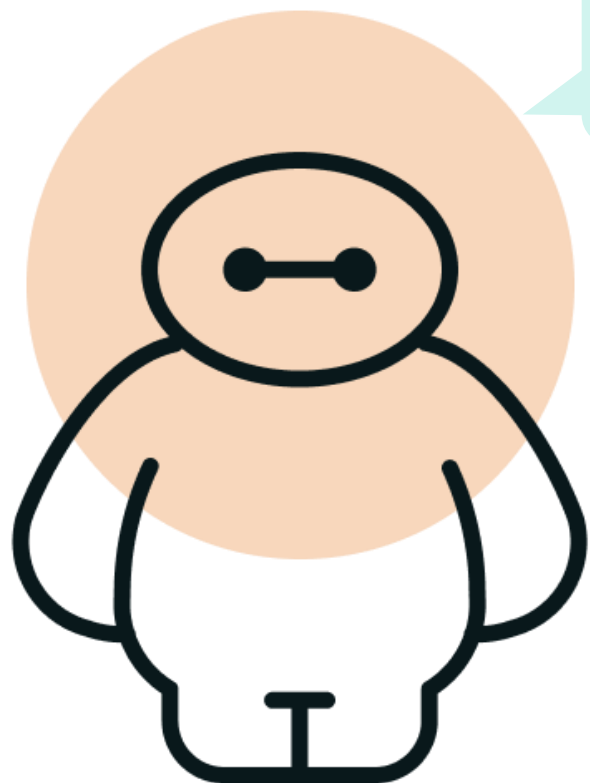
L'analyse, la gestion ou la transformation de données*

Le développement d'une expertise dans une matière

Tu t'es trompé(e) ?

RECOMMENCER

La fonction est-elle axée sur :



** Il peut s'agir de dessins, de plans, de formations, d'applications IT, de sites web, de textes ...*

Le traitement de dossiers ou certaines étapes d'un dossier

La transformation de données en un avant-projet, un texte ou une application concrète*

L'analyse de données sur base de techniques et méthodes propres au domaine

Tu t'es trompé(e) ?

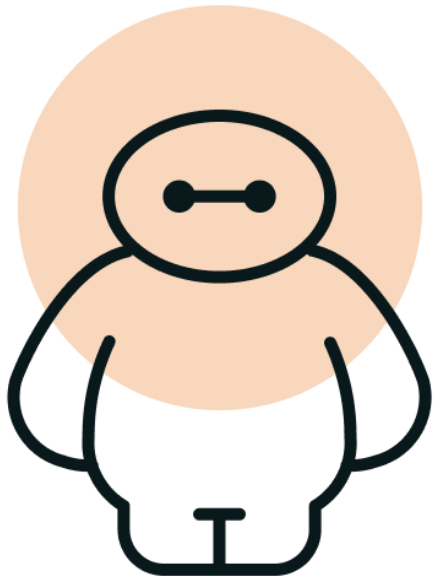
RECOMMENCER

Famille de fonctions

AC – ACCOMPAGNATEURS

Raison d'être

Soigner, accompagner et conseiller des personnes en ce qui concerne leurs besoins physiques, psychiques et/ou sociaux **afin d'améliorer** leur santé et leur bien-être.



A savoir que les DF génériques de cette FF peuvent être **AVEC ou SANS direction limitée**.

Et voici les niveaux et classes concernés par cette famille de fonctions :



Est-ce que tu as trouvé ça instructif ?
En tous cas moi je me suis bien amusé. On recommence ?

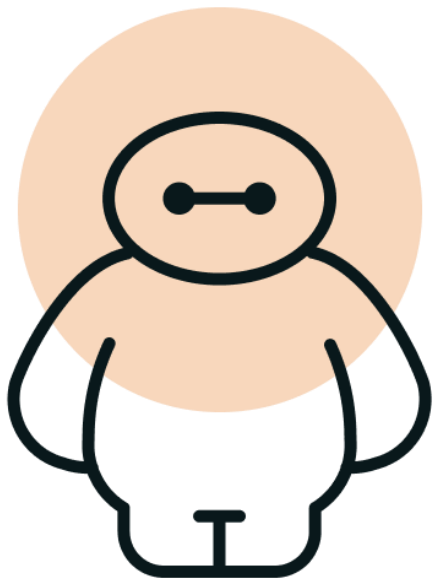
RECOMMENCER

Famille de fonctions

AN – ANALYSTES

Raison d'être

Analyser des données sur base de techniques et méthodes propres au domaine **afin de** formuler des conclusions et de rendre possible le traitement ultérieur.



A savoir que les DF génériques (sauf niveau D) de cette FF peuvent être **AVEC ou SANS direction limitée**.

Et voici les niveaux et classes concernés par cette famille de fonctions :

D

C

B

A1

A2

A3

A4

A5

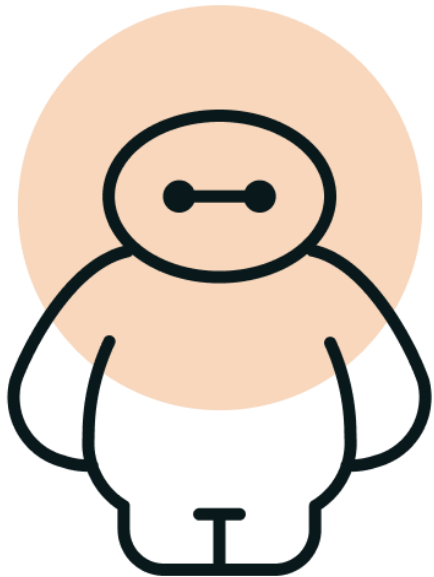
Est-ce que tu as trouvé ça instructif ?
En tous cas moi je me suis bien amusé. On recommence ?

RECOMMENCER

Famille de fonctions AS – ADJOINTS STRATÉGIQUES

Raison d'être

Conseiller et soutenir le management sur le plan organisationnel, administratif et/ou dans le domaine **afin de** contribuer de façon optimale aux prestations de services et aux objectifs du plan de management.



A savoir que les DF génériques de cette FF peuvent être **AVEC ou SANS direction limitée**.

Et voici les classes concernées par cette famille de fonctions :



Est-ce que tu as trouvé ça instructif ?
En tous cas moi je me suis bien amusé. On recommence ?

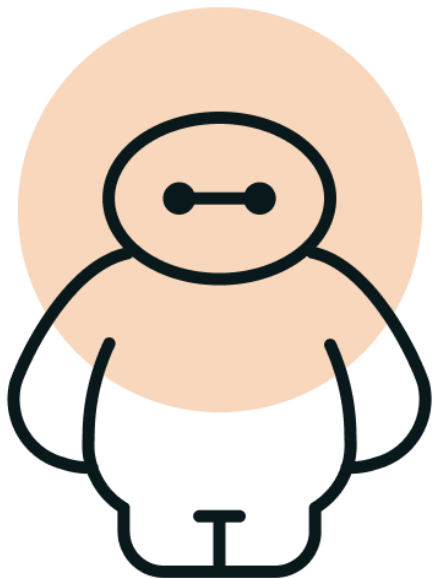
RECOMMENCER

Famille de fonctions

CI – CONTRÔLEURS/INSPECTEURS/AUDITEURS

Raison d'être

Effectuer des contrôles, des missions d'inspection ou des audits relatifs à un domaine spécifique **afin de** veiller à ce que les dispositions légales et réglementaires soient respectées.



A savoir que les DF génériques de cette FF peuvent être **AVEC ou SANS direction limitée**.

Et voici les niveaux et classes concernés par cette famille de fonctions :



Est-ce que tu as trouvé ça instructif ?
En tous cas moi je me suis bien amusé. On recommence ?

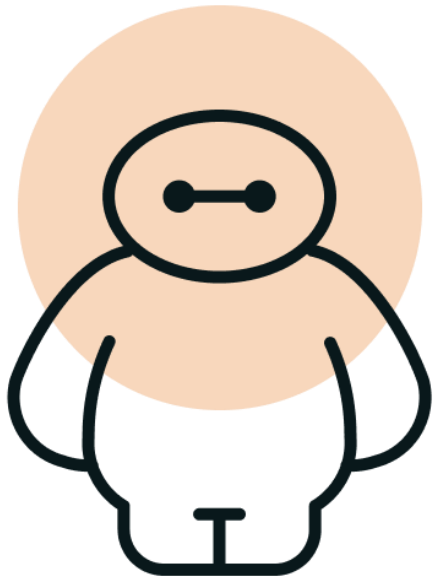
RECOMMENCER

Famille de fonctions

CT – COORDINATEURS TECHNIQUES

Raison d'être

Préparer et effectuer des études de projet et en coordonner la réalisation **afin de** livrer des solutions techniques conformes aux normes et qui répondent aux spécifications du client.



A savoir que les DF génériques de cette FF **intègrent la coordination d'une équipe.**

Et voici les classes concernées par cette famille de fonctions :

D

C

B

A1

A2

A3

A4

A5

Est-ce que tu as trouvé ça instructif ?
En tous cas moi je me suis bien amusé. On recommence ?

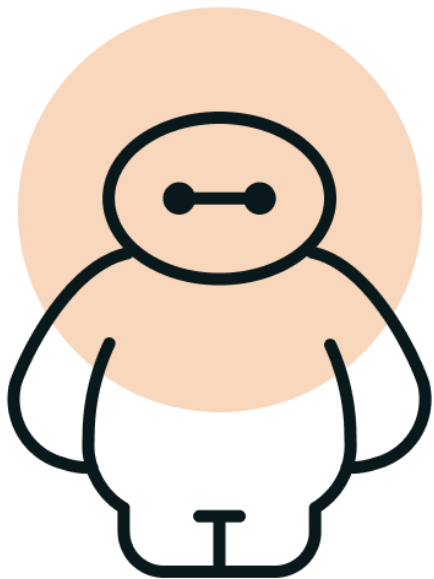
RECOMMENCER

Famille de fonctions

DO – GESTIONNAIRES DE DOSSIERS

Raison d'être

Traiter des dossiers (ou une ou plusieurs étapes consécutives d'un dossier) suivant la réglementation ou les procédures en vigueur **afin de** finaliser le dossier en vue de l'étape suivante.



A savoir que les DF génériques (sauf niveau D) de cette FF peuvent être **AVEC ou SANS direction limitée**.

Et voici les niveaux et classes concernés par cette famille de fonctions :

D

C

B

A1

A2

A3

A4

A5

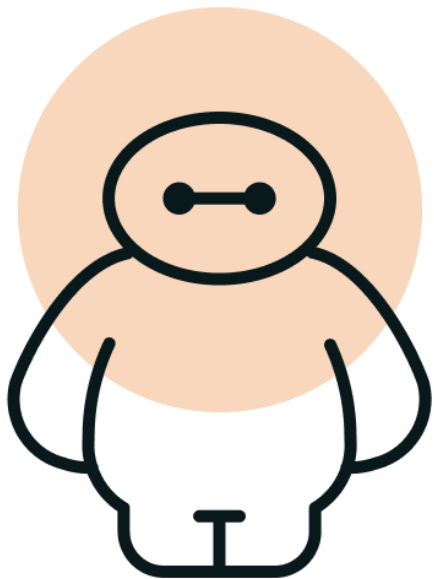
Est-ce que tu as trouvé ça instructif ?
En tous cas moi je me suis bien amusé. On recommence ?

RECOMMENCER

Famille de fonctions ES – EXPERTS SUPPORT À L'ORGANISATION

Raison d'être

Développer et adapter des instruments et méthodes dans un domaine et soutenir les clients internes dans l'implémentation **afin d'**optimiser le fonctionnement de l'organisation et contribuer à la réalisation des objectifs stratégiques.



A savoir que les DF génériques de cette FF peuvent être **AVEC ou SANS direction limitée**.

Et voici les classes concernées par cette famille de fonctions :



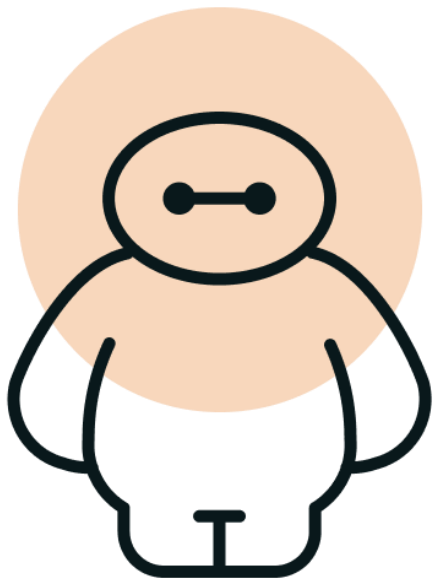
Est-ce que tu as trouvé ça instructif ?
En tous cas moi je me suis bien amusé. On recommence ?

RECOMMENCER

Famille de fonctions ET – EXPERTS THÉMATIQUES

Raison d'être

Développer son expertise dans une matière et l'apporter aux instances administratives et politiques **afin de** les soutenir dans la prise de décisions et la réalisation des lignes politiques.



A savoir que les DF génériques de cette FF peuvent être **AVEC ou SANS direction limitée**.

Et voici les classes concernées par cette famille de fonctions :

D

C

B

A1

A2

A3

A4

A5

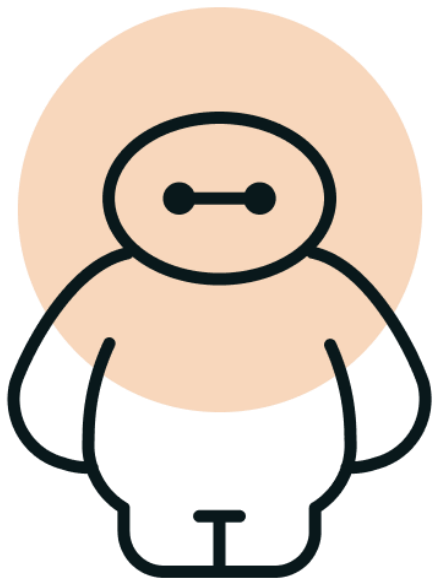
Est-ce que tu as trouvé ça instructif ?
En tous cas moi je me suis bien amusé. On recommence ?

RECOMMENCER

Famille de fonctions HS – INTERVENANTS SÉCURITÉ-HYGIÈNE

Raison d'être

Effectuer des activités d'entretien et de sécurisation de bâtiments ou de lieux publics et/ou de protection de personnes **afin de** contribuer à un environnement sûr, hygiénique et agréable.



A savoir que la DF générique niveau C de cette FF peut être **AVEC ou SANS direction limitée**.

Et voici les niveaux concernés par cette famille de fonctions :



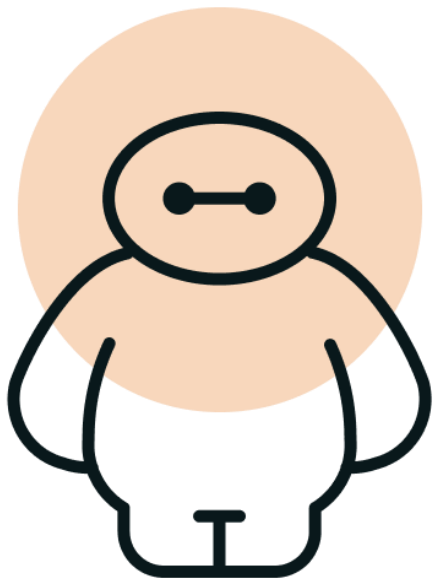
Est-ce que tu as trouvé ça instructif ?
En tous cas moi je me suis bien amusé. On recommence ?

RECOMMENCER

Famille de fonctions LO – DIRIGEANTS OPÉRATIONNELS

Raison d'être

Coordonner et/ou diriger des collaborateurs et superviser leurs activités **afin de** réaliser les objectifs déterminés pour l'équipe.



Et voici les niveaux et classes concernés par cette famille de fonctions :

D

C

B

A1

A2

A3

A4

A5

Est-ce que tu as trouvé ça instructif ?
En tous cas moi je me suis bien amusé. On recommence ?

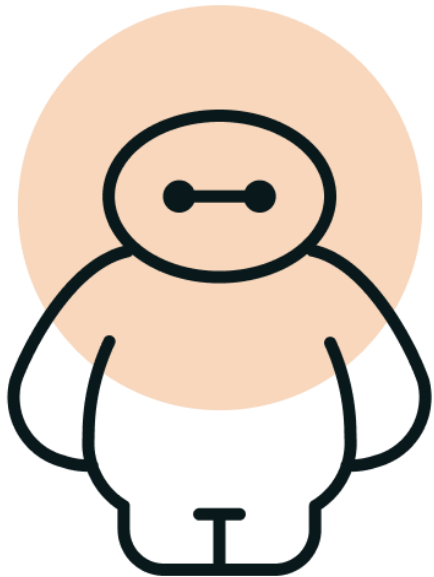
RECOMMENCER

Famille de fonctions

LT – DIRIGEANTS TACTIQUES

Raison d'être

Diriger un ensemble d'activités et de collaborateurs **afin de** réaliser les objectifs en accord avec la stratégie de l'organisation.



Et voici les classes concernées par cette famille de fonctions :



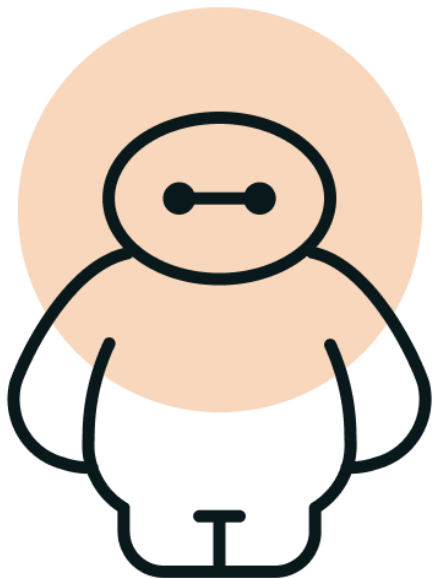
*Est-ce que tu as trouvé ça instructif ?
En tous cas moi je me suis bien amusé. On recommence ?*

RECOMMENCER

Famille de fonctions LS – DIRIGEANTS STRATÉGIQUES

Raison d'être

Déterminer la stratégie pour un domaine ou une entité et diriger les activités et les équipes **afin d'aider** à réaliser la stratégie de l'organisation en accord avec les priorités du gouvernement.



Et voici les classes concernées par cette famille de fonctions :

D

C

B

A1

A2

A3

A4

A5

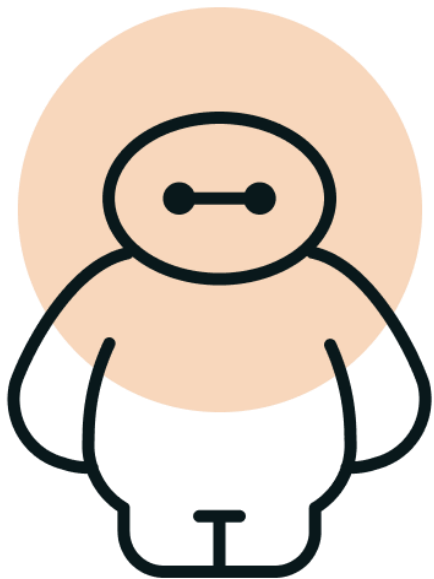
Est-ce que tu as trouvé ça instructif ?
En tous cas moi je me suis bien amusé. On recommence ?

RECOMMENCER

Famille de fonctions OS – AGENTS DE SUPPORT

Raison d'être

Assurer des tâches administratives, d'organisation et de facilitation pour un client ou un service **afin de** contribuer de façon optimale aux prestations de services.



A savoir que les DF génériques (sauf niveau D) de cette FF peuvent être **AVEC ou SANS direction limitée**.

Et voici les niveaux concernés par cette famille de fonctions :

D

C

B

A1

A2

A3

A4

A5

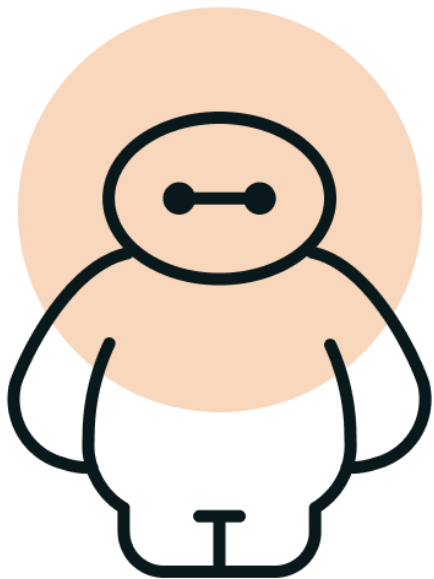
Est-ce que tu as trouvé ça instructif ?
En tous cas moi je me suis bien amusé. On recommence ?

RECOMMENCER

Famille de fonctions OP – DÉVELOPPEURS

Raison d'être

Répertorier et analyser les données disponibles et les transformer en un avant-projet, un texte ou une application concrète **afin de** développer des solutions de qualité à la demande d'un client ou d'un commanditaire.



A savoir que les DF génériques de cette FF peuvent être **AVEC ou SANS direction limitée**.

Et voici les niveaux et classes concernés par cette famille de fonctions :



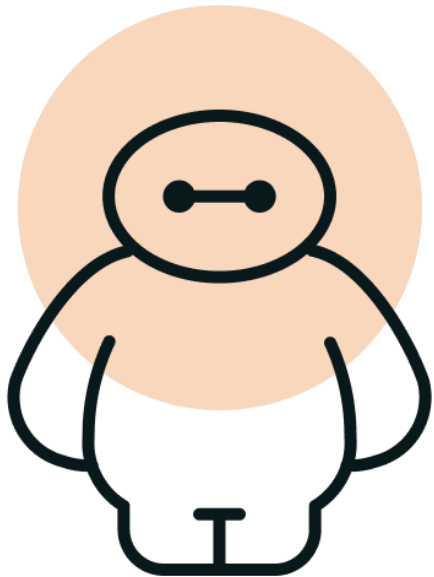
Est-ce que tu as trouvé ça instructif ?
En tous cas moi je me suis bien amusé. On recommence ?

RECOMMENCER

Famille de fonctions MI – MÉDIATEURS

Raison d'être

Coordonner la médiation et/ou la négociation entre différentes parties
afin d'arriver à une position acceptable pour toutes les parties.



A savoir que les DF génériques de cette FF peuvent être **AVEC ou SANS direction limitée**.

Et voici les classes concernées par cette famille de fonctions :



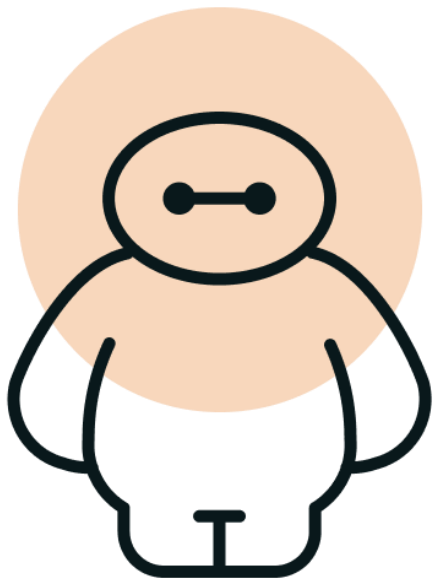
Est-ce que tu as trouvé ça instructif ?
En tous cas moi je me suis bien amusé. On recommence ?

RECOMMENCER

Famille de fonctions PR – GESTIONNAIRES DE PRODUITS

Raison d'être

Recevoir, entreposer et traiter des biens **afin de** fournir des produits ou des services qui répondent aux attentes des clients et aux normes de qualité.



A savoir que les DF génériques (sauf niveau D) de cette FF peuvent être **AVEC ou SANS direction limitée**.

Et voici les niveaux concernés par cette famille de fonctions :

D

C

B

A1

A2

A3

A4

A5

Est-ce que tu as trouvé ça instructif ?
En tous cas moi je me suis bien amusé. On recommence ?

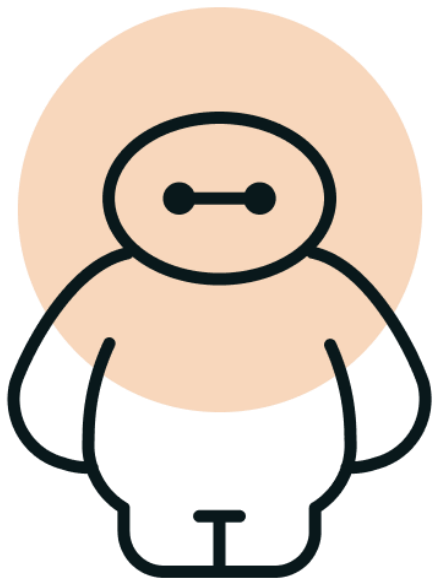
RECOMMENCER

PLUS D'INFO

Famille de fonctions PJ – CHEFS DE PROJETS

Raison d'être

Définir, planifier et coordonner un ou plusieurs projets **afin de** réaliser les objectifs de projet.



A savoir que les DF génériques de cette FF **intègrent la coordination d'une équipe.**

Et voici les classes concernées par cette famille de fonctions :



Est-ce que tu as trouvé ça instructif ?
En tous cas moi je me suis bien amusé. On recommence ?

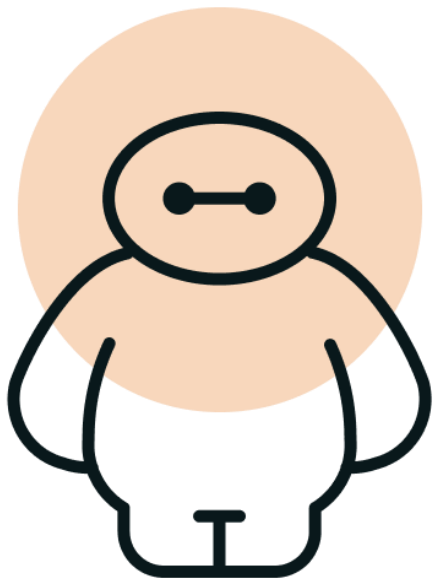
RECOMMENCER

BO
SA

Famille de fonctions TC – TECHNICIENS

Raison d'être

Installer ou préparer l'installation, manier et entretenir des machines, des appareils et/ou un équipement technique et éventuellement assurer le support technique aux utilisateurs **afin de** livrer des produits ou des services qui répondent aux exigences fixées.



A savoir que les DF génériques (sauf niveau D) de cette FF peuvent être **AVEC ou SANS direction limitée**.

Et voici les niveaux et classes concernés par cette famille de fonctions :

D

C

B

A1

A2

A3

A4

A5

Est-ce que tu as trouvé ça instructif ?
En tous cas moi je me suis bien amusé. On recommence ?

RECOMMENCER